

Plan de paysage de La Réunion

Définition de la stratégie et des objectifs de qualité paysagère

1 - Prospective et scénarios - Évolution des paysages par séquences paysagères

La représentation des différentes typologies d'organisations du territoire s'est faite sous forme de séquences paysagères, l'île de La Réunion en compte 5 différentes. Ci-dessous la séquence paysagère qui caractérise le site du Maïdo

2 - Des objectifs de Qualité Paysagère pour les paysages de demain

- Assurer la préservation et la valorisation des paysages de La Réunion par des documents d'urbanisme cadre
- Accompagner la recomposition de la diversité des paysages de nature
- Trouver le «juste équipement» des sites pour composer avec les risques(naturels) sans déprécier les paysages
- Valoriser les singularités agricoles et en faire des atouts paysagers
- Valoriser le caractère architectural réunionnais en proposant un urbanisme vivant
- Inscrire les installations énergétiques de façon harmonieuse dans le paysage
- Harmoniser la valorisation de la découverte et la pratique du territoire
- Retrouver la qualité des paysages nocturnes réunionnais

3 - Des objectifs de Qualité Paysagère pour les paysages de demain à l'échelle de l'île

Après que les scénarii d'évolution aient été développés et les objectifs de qualité paysagère identifiés, arrive l'étape de spatialisation de ces objectifs.

Cette spatialisation se fera à deux échelles:

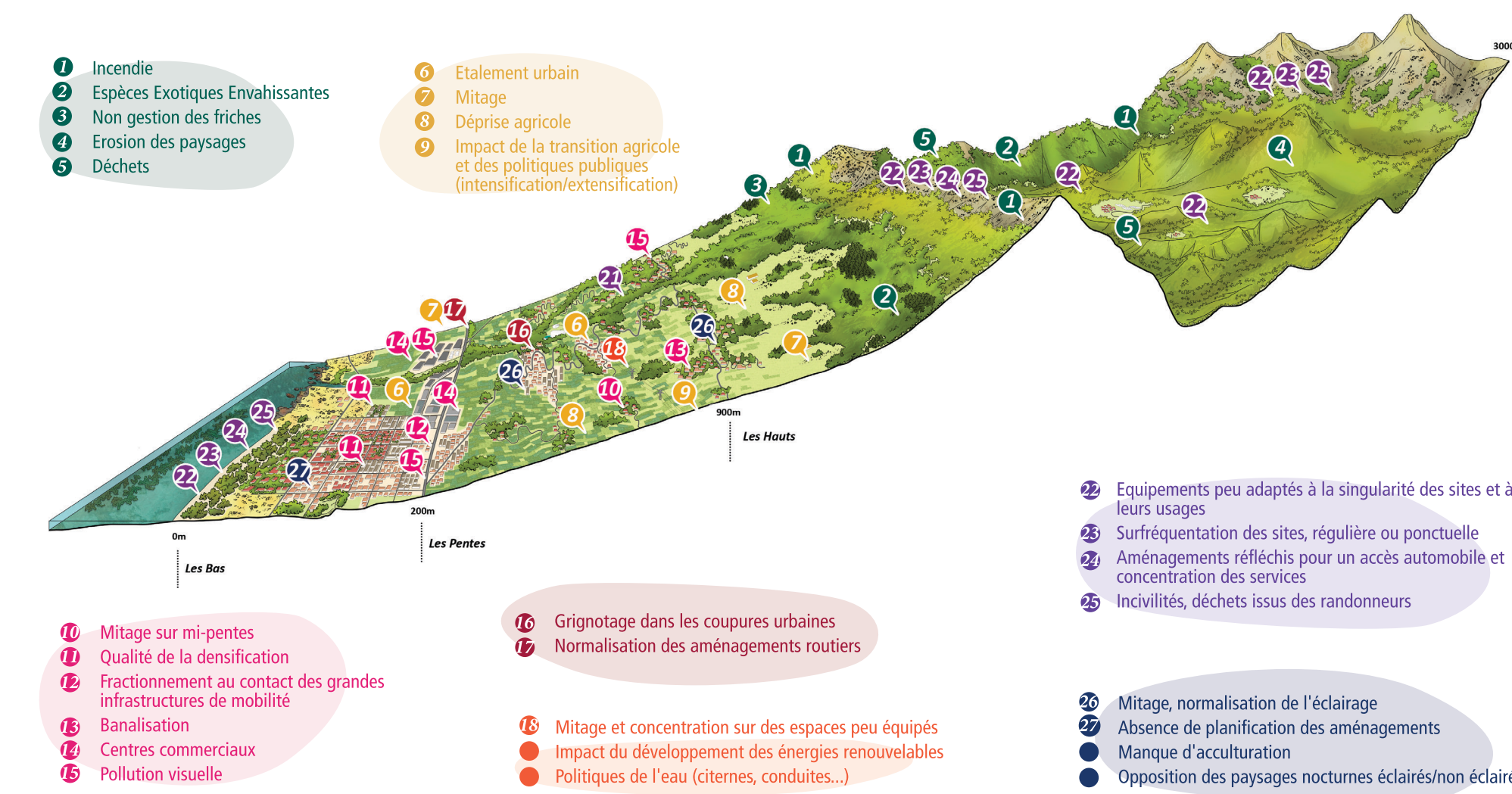
- à l'échelle de l'île
- à l'échelle de 5 territoires d'approfondissements (choisis collégalement en COPIL avec les partenaires)

Le choix des 5 territoires d'approfondissement s'est fait afin qu'ils soient représentatifs de situations singulières sur l'île mais que l'on pourrait appliquer sur d'autres secteurs qui auraient des enjeux similaires.

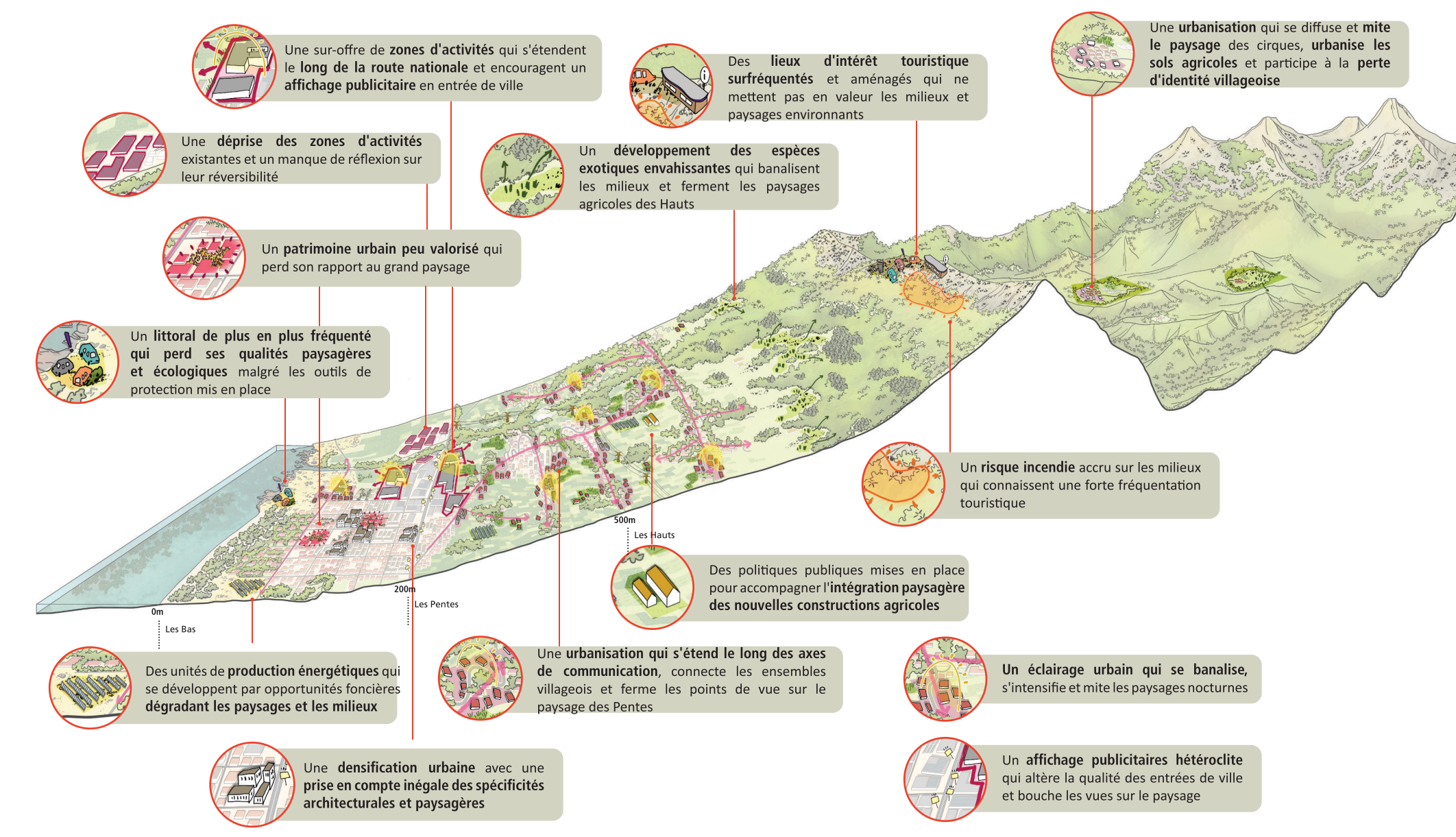
La priorisation et la déclinaison de ces objectifs de qualité paysagère sur les territoires d'approfondissement se sont faites avec les partenaires lors des ateliers de travail.

Les menaces sur le territoire

Afin de mieux comprendre les menaces qui pèsent aujourd'hui sur les paysages de La Réunion, un travail de spatialisation a été mené sur 5 séquences paysagères représentatives du territoire. La spatialisation des menaces sur ces typologies permet de révéler les dynamiques en cours et de cibler des secteurs à enjeux pour la suite de la démarche.



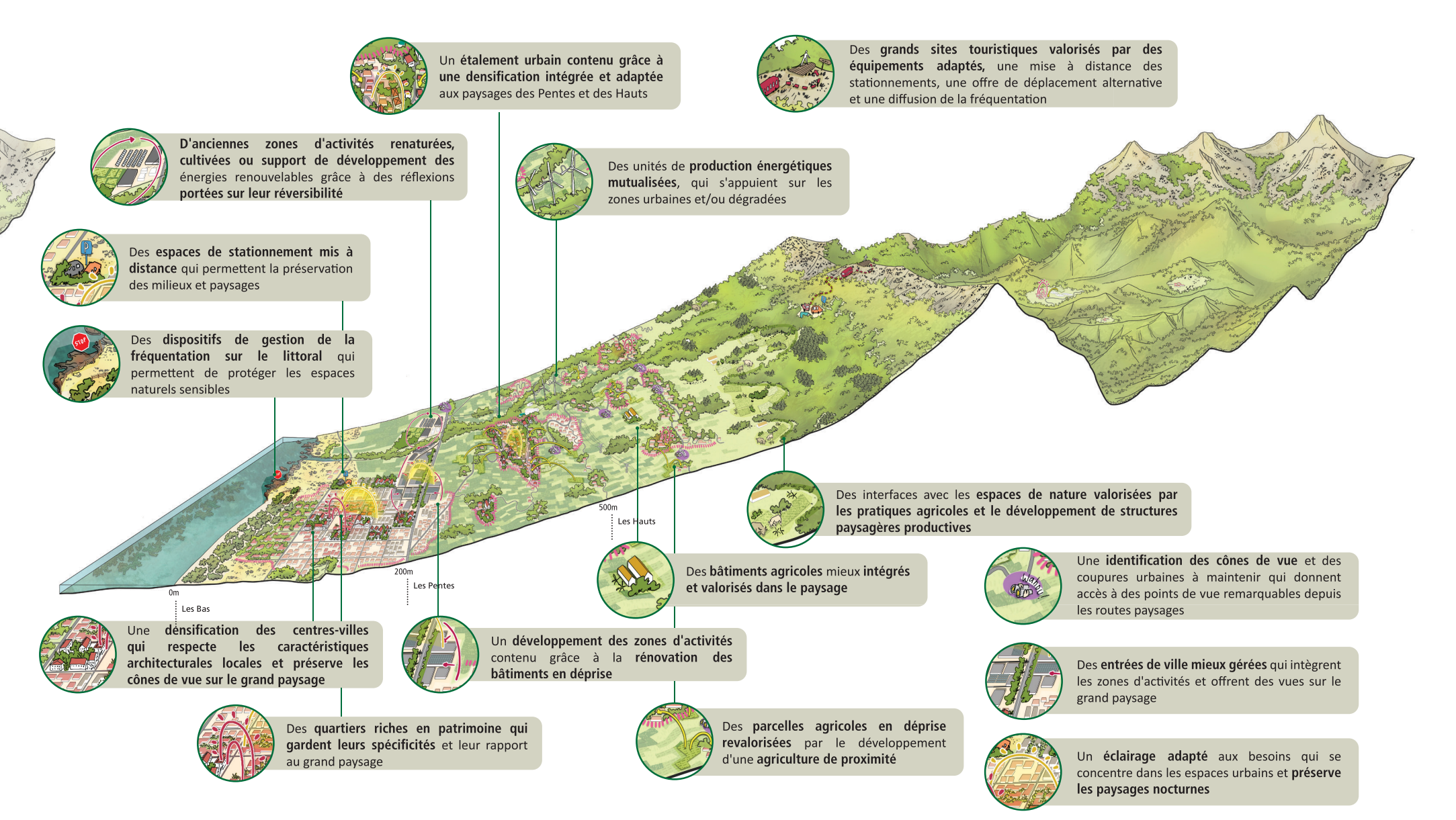
Etat des lieux et dynamiques en cours



Des scénarios évolutifs ont été esquissés sur ces mêmes séquences. Cette partie propose de lire deux scénarios possibles :

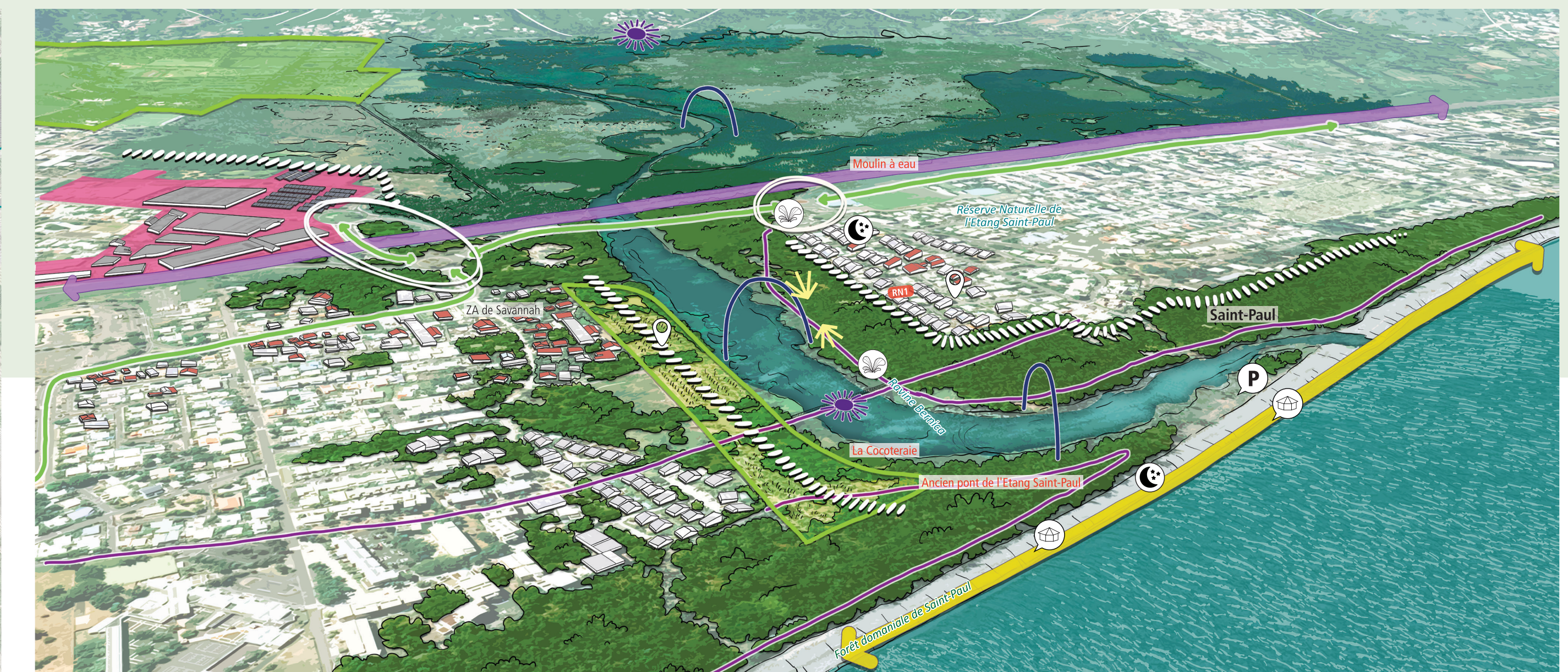
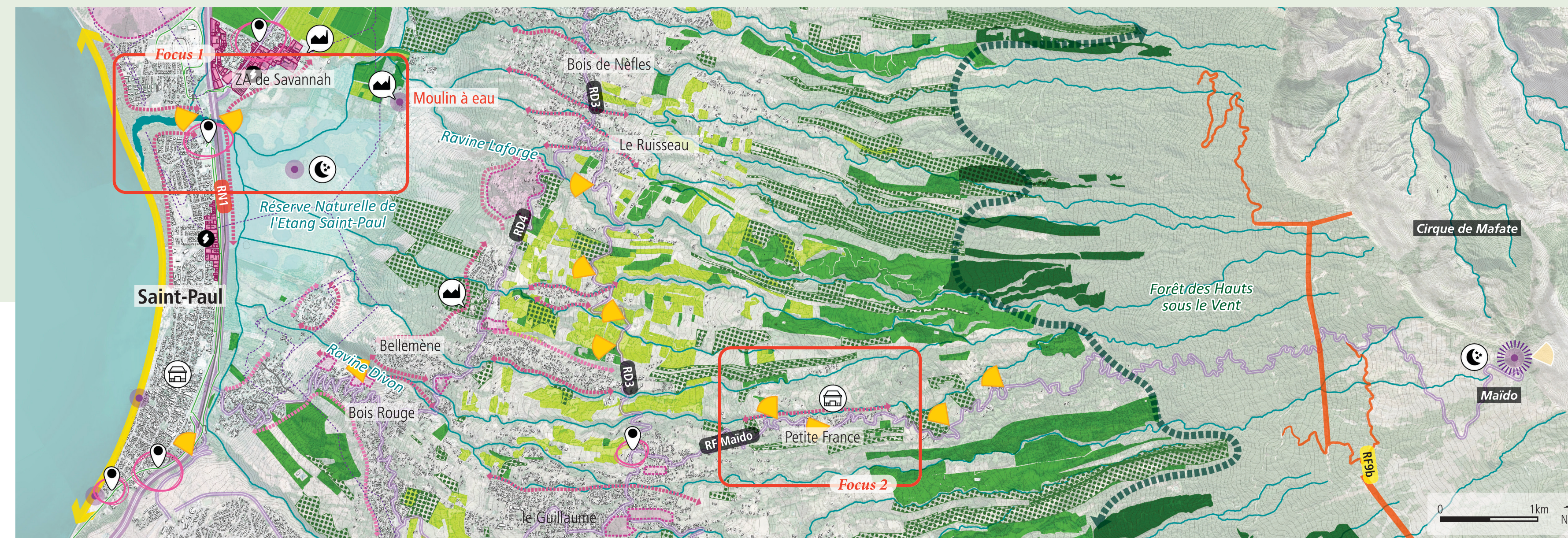
- un premier qui correspondrait à laisser les dynamiques en cours continuer à se développer sur le territoire,
- le second un scénario tendanciel plus vertueux, des enjeux de la première phase de diagnostic et l'ébauche d'objectifs que l'on se donne pour la qualité des paysages de demain.

Prospective sur les paysages de demain



4 - Des objectifs de Qualité Paysagère sur les territoires d'approfondissement

Territoire 3: de Saint-Paul au Maïdo



Focus 1 L'Etang Saint-Paul

- Assurer la préservation et la valorisation des paysages de La Réunion par des documents d'urbanisme cadre
 - Inscrire et valoriser les points de vues remarquables sur l'Etang Saint-Paul depuis la RN1 et l'entrée de Saint-Paul
 - Améliorer la qualité des interfaces entre les espaces urbanisés et les espaces naturels l'Etang Saint-Paul
 - Traiter les entrées de ville vers Saint-Paul et la ZA de Savannah de manière qualitative et adaptée au contexte
 - S'appuyer sur le littoral de Saint-Paul déjà bien qualifié pour caractériser les séquences paysagères de l'île

2 Accompagner la recomposition des singularités naturelles réunionnaises

- Intégrer la dimension paysagère dans les stratégies de restauration écologique

4 Valoriser les singularités agricoles et en faire des atouts paysagers

- Maintenir la mosaïque agricole, ses structures et ses spécificités aux abords de l'Etang Saint-Paul (aquaculture, cocoteraie)

5 Valoriser le caractère architectural réunionnais en proposant un urbanisme vivant

- Accompagner et améliorer la qualité paysagère de la ZA de Savannah pour l'inscrire davantage dans le contexte de l'Etang Saint-Paul

7 Harmoniser la valorisation de la découverte et la pratique du territoire

- Promouvoir le paysage le long de la RN1 en s'appuyant sur les ouvertures vers l'Etang et les Pentes
 - Intégrer les équipements de tourisme et loisirs en prenant en compte la singularité du site (cordon littoral, étang, exutoire...) et les co-visibilités
 - Equipements de tourisme/loisirs
 - Parkings
 - Prendre en compte la question paysagère dans les itinéraires doux
 - Sentier littoral et tour de l'Etang
 - Voies vertes
- Mener une réflexion sur les sites attractifs de l'ancien pont de l'Etang et de Moulin à eau

8 Retrouver la qualité des paysages nocturnes réunionnais

- Développer une stratégie globale sur les paysages nocturnes de l'Etang Saint-Paul pour préserver leur qualités et les corridors écologiques